

The Thai Journal of Veterinary Medicine

Volume 4
Issue 4 December 1974

Article 3

1-1-1974

ภาพบรรยาย

หน่วยพยาธิวิทยา

Follow this and additional works at: <https://digital.car.chula.ac.th/tjvm>



Part of the [Veterinary Medicine Commons](#)

Recommended Citation

หน่วยพยาธิวิทยา (1974) "ภาพบรรยาย," *The Thai Journal of Veterinary Medicine*: Vol. 4: Iss. 4, Article 3.

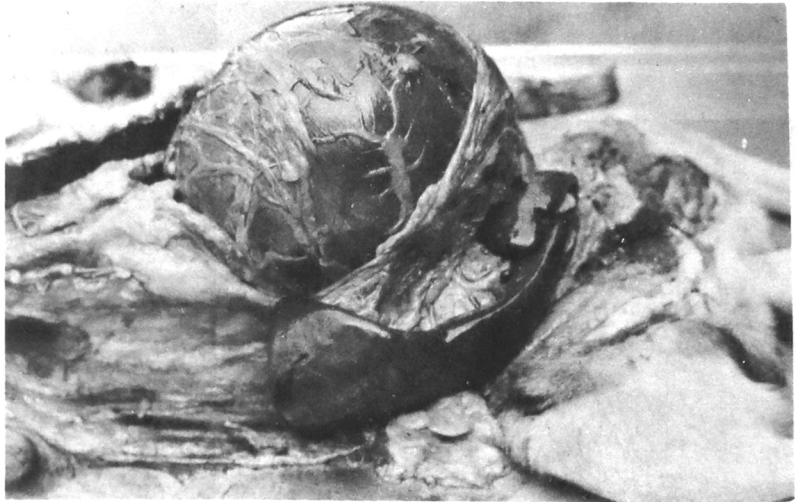
DOI: <https://doi.org/10.56808/2985-1130.3354>

Available at: <https://digital.car.chula.ac.th/tjvm/vol4/iss4/3>

This Article is brought to you for free and open access by the Chulalongkorn Journal Online (CUJO) at Chula Digital Collections. It has been accepted for inclusion in The Thai Journal of Veterinary Medicine by an authorized editor of Chula Digital Collections. For more information, please contact ChulaDC@car.chula.ac.th.

ภาพบรรยาย รูปที่ 3

PICTURE REPORT NO. 3



GASTRIC TORTION

Gastric torsion หรือกระเพาะบิด มักจะพบบ่อย เป็นกับสุนัขบ้านเรา โดยเฉพาะพันธุ์ที่มีขนาดใหญ่ เช่น เยอรมันเชพเพิร์ด โดยจะพบว่ากระเพาะบิดไปจากแกนเดิม 90–360 องศา ทำให้กระเพาะส่วน pylorus ไปพันกับส่วน cardia อาหารไม่สามารถผ่านเข้าและออกจากกระเพาะ จากภาพจะเห็นได้ว่า กระเพาะขยายใหญ่มาก (ขนาดเท่าลูกฟุตบอล) บรรจุอยู่เต็มช่องท้อง ที่น่าสังเกตก็คือม้ามและ omentum จะบิดมาอยู่ทางด้านขวา โดยจะพบว่าม้ามขนาดใหญ่ขึ้นเป็น 4–5 เท่าของขนาดปกติ เพราะมีเลือดคั่ง อันเป็นสาเหตุมาจากการขัดขวางทางไหลกลับของเลือดดำสู่หัวใจ ลักษณะเลือดคั่งนี้จะพบได้ที่อวัยวะอื่น ๆ ในช่องท้องด้วย

อุบัติการณ์ของโรคนี้ มักเกิดขึ้นภายหลังจากการให้อาหาร แล้วสุนัขกระโดดกำลังกายทันทีทันใด สัตว์จะตายในเวลาไม่เกิน 8 ชั่วโมงหลังอุบัติการณ์ ทั้งนี้เนื่องจากระบบหายใจถูกกดและสภาพ shock

ประวัติ

เป็นสุนัขพันธุ์ เยอรมันเชพเพิร์ด เพศผู้ อายุ 1 ปีเศษ พบว่าหลังให้อาหารเย็นสักพักสัตว์แสดงอาการกระวนกระวาย น้าลายไหล ทำท่าอาเจียร แต่ไม่มีอะไรออกมา เจ้าของได้พาไปหาสัตวแพทย์ ซึ่งสัตวแพทย์ได้ฉีดยากล่อมประสาทให้ ตกตอนดึกของคืนนั้น สุนัขยังมีอาการกระวนกระวายมากขึ้น หายใจเร็วและลำบาก ท้องขนาดโตและแข็งตึง และตายในเวลาอันสั้นต่อมา

ที่มา

นายสัตวแพทย์ มงคล ดงศิริ โรงพยาบาลสัตว์ คณะสัตวแพทยศาสตร์ จุฬาลงกรณ์มหาวิทยาลัย เป็นผู้ส่งซากให้หน่วยพยาธิวิทยา ส่งพิสูจน์

หน่วยพยาธิวิทยา, แผนกพยาธิวิทยา
คณะสัตวแพทยศาสตร์ จุฬาลงกรณ์มหาวิทยาลัย