

11-1-1981

รังสีปรีศณา

เกษร วัชรพงศ์

วารสารฉบับ อีสสระพานิชกิจ

Follow this and additional works at: <https://digital.car.chula.ac.th/clmjjournal>



Part of the [Medicine and Health Sciences Commons](#)

Recommended Citation

วัชรพงศ์, เกษร and อีสสระพานิชกิจ, วารสารฉบับ (1981) "รังสีปรีศณา," *Chulalongkorn Medical Journal*: Vol. 25: Iss. 6, Article 8.

DOI: <https://doi.org/10.56808/2673-060X.1838>

Available at: <https://digital.car.chula.ac.th/clmjjournal/vol25/iss6/8>

This Review Article is brought to you for free and open access by the Chulalongkorn Journal Online (CUJO) at Chula Digital Collections. It has been accepted for inclusion in Chulalongkorn Medical Journal by an authorized editor of Chula Digital Collections. For more information, please contact ChulaDC@car.chula.ac.th.

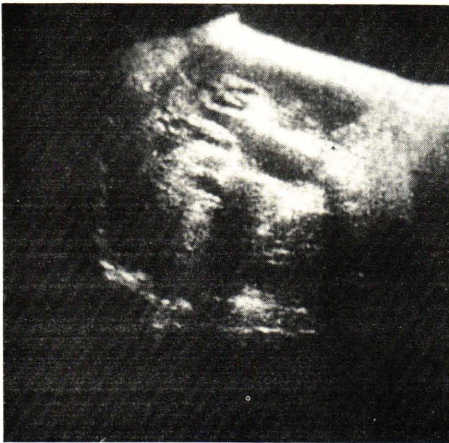
รังสีวิทยา

รังสีปรีศนา

เกษร วัชรพงศ์*

วารารณ อีสสระพานิชกิจ*

ชายจีนคู่อายุ 65 ปีบ้านอยู่กรุงเทพมหานคร มาโรงพยาบาลด้วยเรื่องตัวเหลือง ตาเหลืองมา 5-6 เดือน บางครั้งมีไข้หนาว ๆ ร้อน ๆ ระยะนี้เหลืองน้อยลง ตรวจด้วยเครื่อง ultrasound ได้ ultrasonogram ดังรูป (1,2) จงให้คำวินิจฉัย



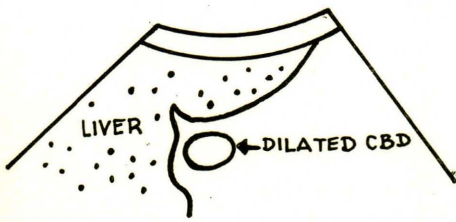
รูปที่ 1 Sagittal scan



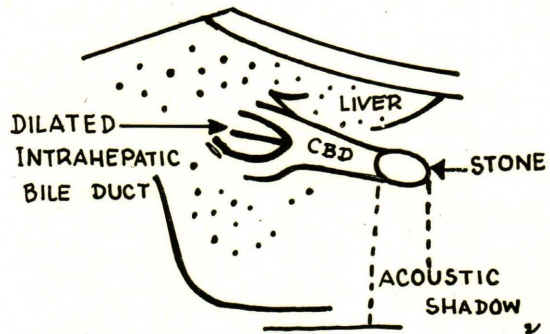
รูปที่ 2 Transverse scan

เฉลย จากรูป sonogram จะเห็นว่ามี intrahepatic bile duct และ common bile duct ขยายมากกว่าปกติมาก ส่วนปลายของ common bile duct มี strong internal echo and posterior acoustic shadow เข้าได้กับ stone เขียนเป็นภาพได้ดังรูป (3,4)

* ภาควิชารังสีวิทยา คณะแพทยศาสตร์ จุฬาลงกรณ์มหาวิทยาลัย



รูปที่ 3



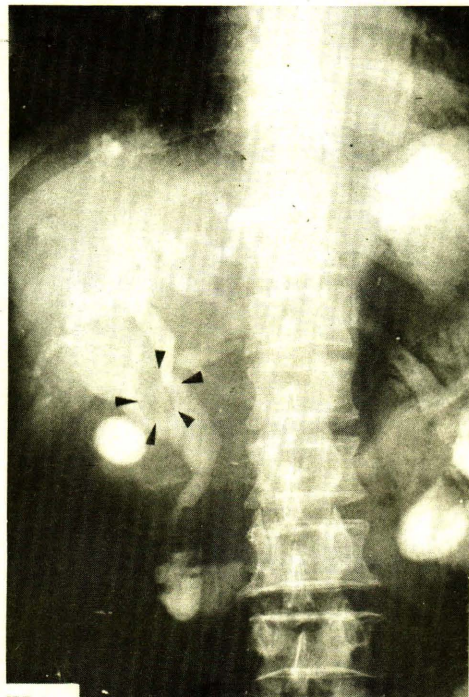
ตีระนะ

รูปที่ 4

เท้า

Sonogram and diagram showed a rounded and strong echo plus acoustic shadow in the dilated distal CBD indicative of CBD stone.

รูปจาก ERCP (โดยใช้สายสวนจากลำไส้ส่วน duodenum เข้าไปใน CBD แล้วฉีดสารทึบแสง) พบว่ามี filling defect กลมๆ ขนาดเส้นผ่าศูนย์กลาง 2.5 cm. ใน dilated CBD ไม่เห็น gallbladder ดังรูป (5)



รูปที่ 5

ผู้ป่วยรายนี้ได้รับการผ่าตัด พบว่ามี dilated CBD ขนาดเส้นผ่าศูนย์กลาง 2.5 cm. มี stone ใน CBD 2 เม็ด และมี agenesis ของ gall bladder

วิวัฒนาการใหม่ๆ เช่น ultrasound ช่วยทำให้เราวินิจฉัยสาเหตุของอาการตัวเหลือง ตาเหลืองในผู้ป่วยได้ถูกต้อง สะดวกและรวดเร็วมากขึ้น การตรวจทำได้ง่าย ไม่มีการเตรียมที่ยุ่งยาก ไม่ทำให้ผู้ป่วยเจ็บปวด และไม่ต้องฉีดสารทึบรังสีเข้าเส้นเลือดของผู้ป่วย เนื่องจากการตรวจไม่ต้องอาศัยการทำงานของตับและถุงน้ำดีเหมือนการตรวจโดยวิธี oral หรือ intravenous cholecysto-cholangiography การตรวจด้วย ultrasound สามารถทำได้ในสตรีมีครรภ์และผู้ป่วยที่แพ้สารไอโอดีน ผู้ป่วยของเรารายนี้ ultrasound ช่วยบอกกว่ามีการขยายของ CBD และสาเหตุของการอุดตันนั้นมีการขยายนั้นเกิด stone ในส่วนปลายนั่นเอง

อ้างอิง

1. Cooperberg PL, Pon MS, Wong P, Stoller JT, Burhenne HJ. Real-time high resolution ultrasound in the detection of biliary calculi. Radiology 1979 Jun; 131 (3): 789-790
2. Weill F, Eisencher A, Zeltner F. Ultrasonic study of the normal and dilated biliary tree. the "shortgun" sign. Radiology 1978 Apr; 127 (1): 221-224