

2001-07-01

จิตวิทยา...และการศึกษา

Follow this and additional works at: <https://digital.car.chula.ac.th/jamjuree>



Part of the [Social and Behavioral Sciences Commons](#)

Recommended Citation

(2001) "จิตวิทยา...และการศึกษา," *Jamjuree Journal*: Vol. 5: Iss. 2, Article 15.

Available at: <https://digital.car.chula.ac.th/jamjuree/vol5/iss2/15>

This Editorial is brought to you for free and open access by the Chulalongkorn Journal Online (CUJO) at Chula Digital Collections. It has been accepted for inclusion in Jamjuree Journal by an authorized editor of Chula Digital Collections. For more information, please contact ChulaDC@car.chula.ac.th.

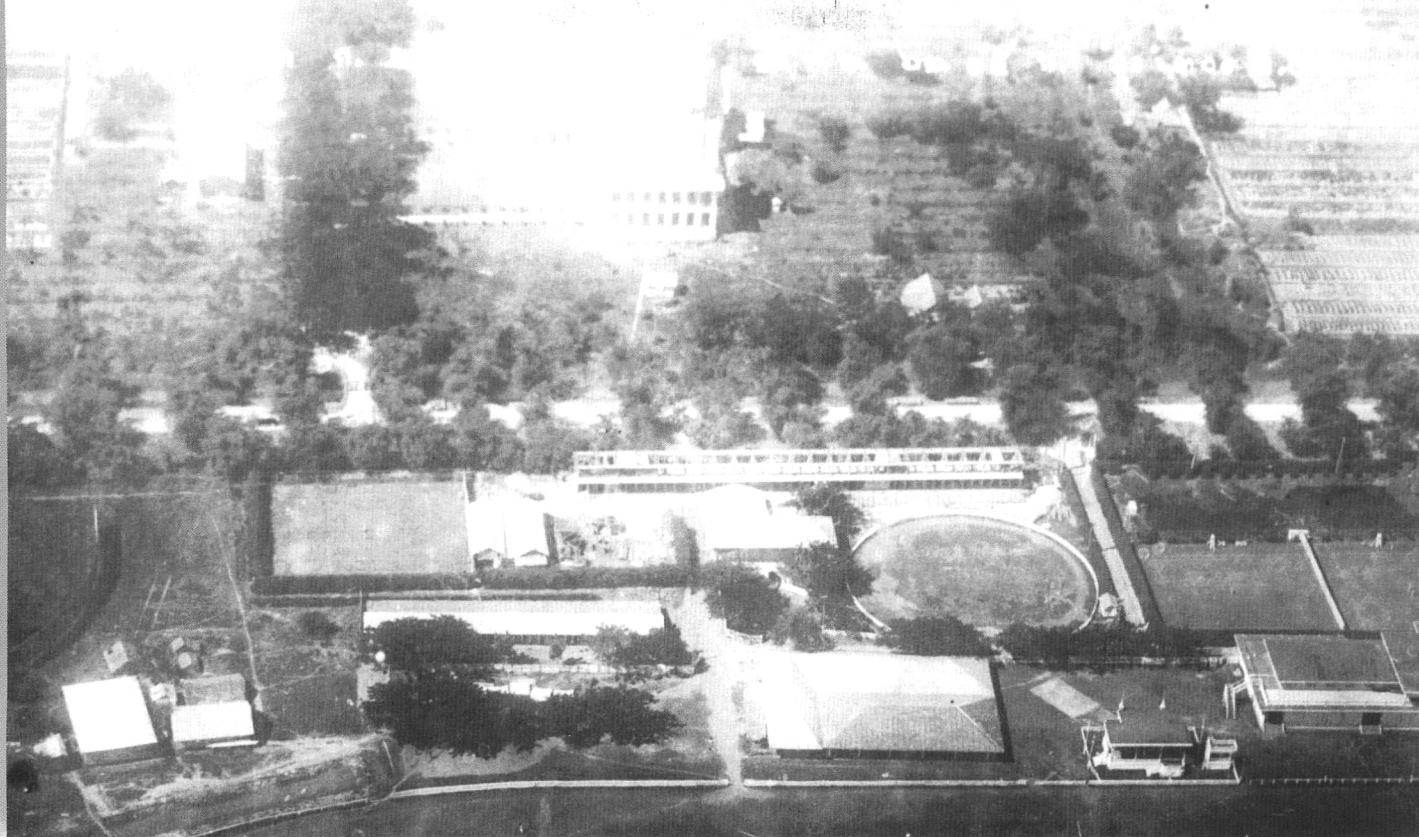
จุฬาฯ...

นภาภาค



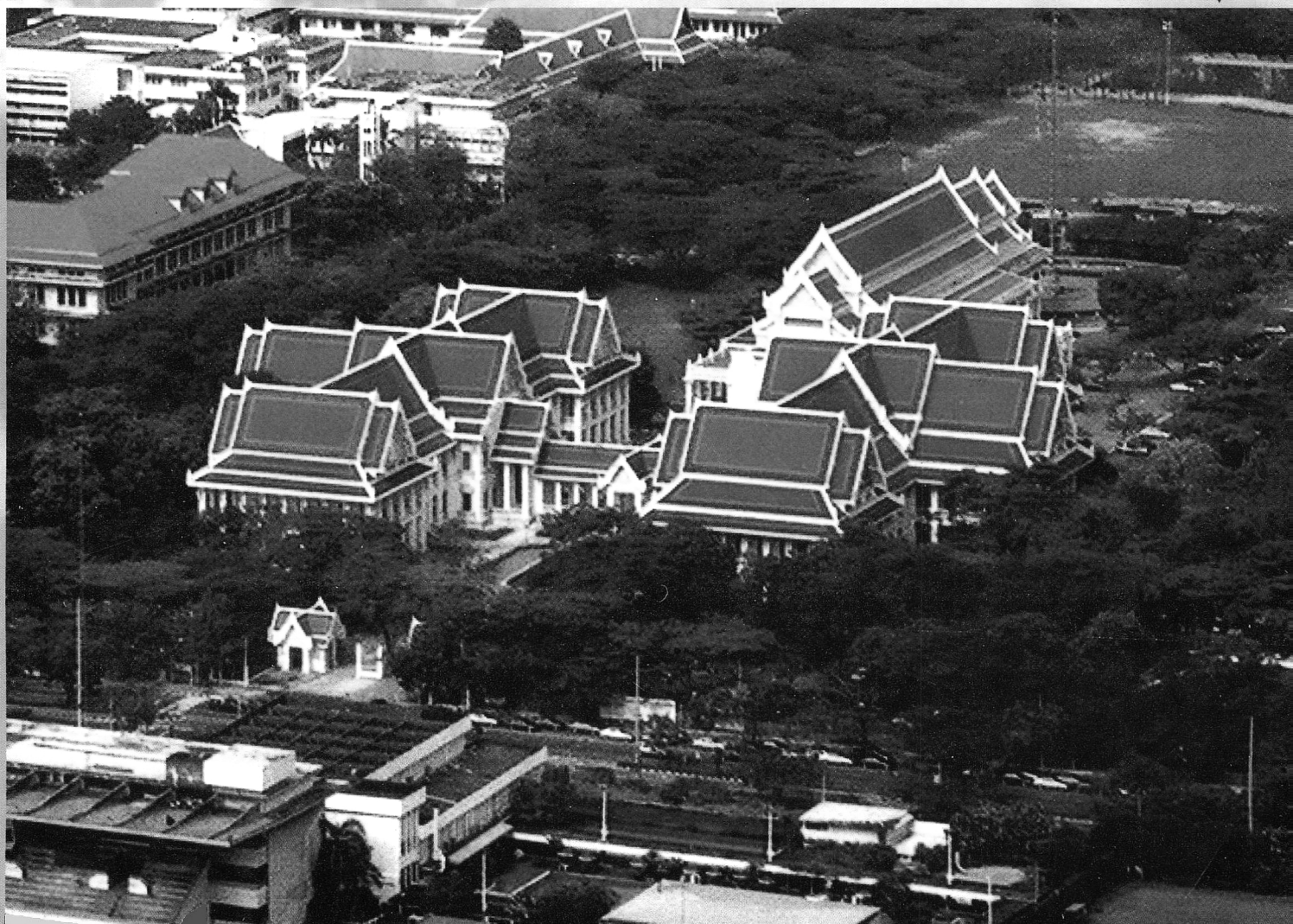
จุฬาลงกรณ์มหาวิทยาลัย





▲ ตึกบัญชาการจุฬาลงกรณ์มหาวิทยาลัย วันที่ ๑๕ พ.ย. ๒๕๖๓ เวลา ๑๕.๐๐ น. ความสูง ๓๐๐ เมตร
นักบิน : ทลวงเหี่ยม ใจหาญ ผู้ถ่าย : ร.ท. ทัดตานนท์

หอประชุมจุฬาลงกรณ์มหาวิทยาลัย อาคารอักษรศาสตร์ ๑-๒ ▼



สนามประจักษ์ศิลปาคม จ. นครราชสีมา วันที่ ๖ ธ.ค. ๒๕๖๑ น. สูง ๓๐๐ ม.



▲ ตึกบัญชาการจุฬาลงกรณ์มหาวิทยาลัย ท้องไร่ ท้องนาและสนามกรีฑาโมสร มองจากทิศตะวันออกเฉียงใต้ วันที่ ๖ ธ.ค. ๒๕๖๑ เวลา ๑๐.๐๐ น. ความสูง ๓๐๐ เมตร นักบิน : ร.ต. อู๋ ผู้ถ่าย : ร.ท. จุ๊

หอประชุมจุฬาลงกรณ์มหาวิทยาลัย อาคารอักษรศาสตร์ ๑-๒ ▼





▲ ทอประชุมจุฬาลงกรณ์มหาวิทยาลัย อาคารอักษรศาสตร์ ๑ และตึกเคมี ๑ ระหว่างพ.ศ. ๒๔๘๖ - ๒๔๘๘ ช่วงทำยสงครามโลกครั้งที่ ๒
ผู้ถ่าย : WILLIAM HUNTS

จุฬาลงกรณ์มหาวิทยาลัย ▼





▲ คณะนิเทศศาสตร์ คณะนิติศาสตร์ คณะพาณิชยศาสตร์และการบัญชี คณะวิทยาศาสตร์ และสามย่าน

▼ คณะสถาปัตยกรรมศาสตร์ อาคาร“บรมราชกุมารี” หอประวัติจุฬาฯ หอนาฬิกา สระว่ายน้ำ คณะวิทยาศาสตร์ ศาลาพระแก้ว อาคารจุลจักรพงษ์ และคณะวิศวกรรมศาสตร์

▶ อาคารมหาธีรราชานุสรณ์ กลุ่มอาคารจามจุรี ๑-๕ คณะครุศาสตร์ ร.ร. สาธิตจุฬาฯ ฝ้ายประถม และฝ้ายมัธยม หอพักนิสิตทั้งหญิงและชาย





"แค่คลิกเมาส์

วันเก่าๆก็กลับมา"

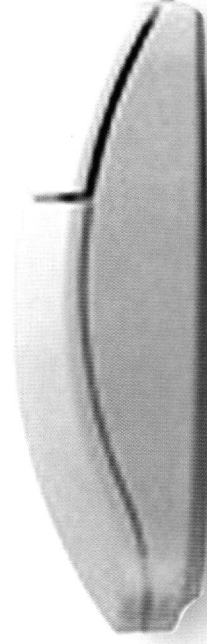
Chat กันสดๆ ผ่านจอ

ค้นหารายชื่อเพื่อนฯ 90,000 ชื่อ

กระทู้มันส์ๆ ใน webboard



ร่วมกิจกรรมอีกมากมาย

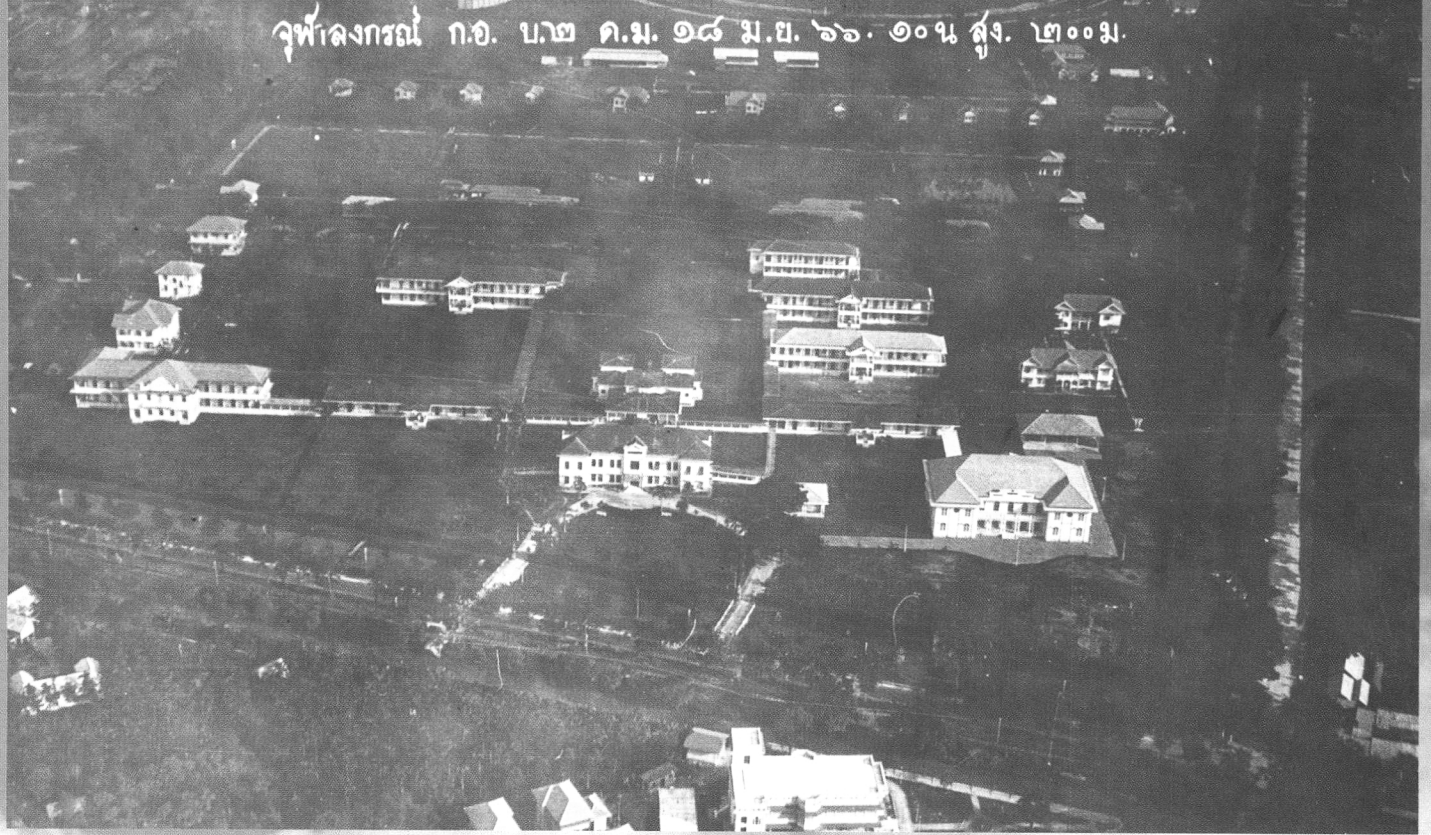


www.Chula.co.th

.....(จุดนัดพบใหม่

ของชาวจุฬาฯ)

จุฬาลงกรณ์ ก.อ. บ.๒ ค.ม. ๑๘ ม.ย. ๖๖. ๑๐๖ สูง. ๒๓๐๐ม.



▲ โรงพยาบาลจุฬาลงกรณ์ สภากาชาดไทย วันที่ ๑๘ เม.ย. ๒๕๖๖ เวลา ๑๐.๐๐ น. ความสูง ๒๐๐ เมตร
นักบิน : ร.อ. ประเสริฐ ผู้ถ่าย : ร.อ. กภาพย์

คณะแพทยศาสตร์ จุฬาฯ ร.พ. จุฬาลงกรณ์ สภากาชาดไทย และสมาคมราชกรีฑาสโมสร มองจากด้านถนนพระราม ๔ ▼





ภาพปัจจุบันทั้งหมดถ่ายเมื่อ
วันพุธที่ ๒๑ มีนาคม พ.ศ. ๒๕๔๔
เวลา ๐๙.๒๐ น.
ความสูง ๘๐๐-๑,๐๐๐ ฟุต

▲ คณะรัฐศาสตร์
อาคารบรมบรรณินทร
คณะวิศวกรรมศาสตร์

▼ จุฬาลงกรณ์ ซอย ๑๒
สำนักวิชาวิทยาศาสตร์การกีฬา
สถาบันบัณฑิตบริหารธุรกิจ ศศินทร์
สถาบันวิจัยโลหะและวัสดุ
วิทยาลัยปิโตรเลียมและปิโตรเคมี
ศูนย์ส่งเสริมวัฒนธรรม เรือนไทย
อาคารวิทย์พัฒนา สถาบันวิทยุจุฬาฯ
หอพักนิสิตชาย-หญิง
หอพักวิทยนิเวศน์
จุฬานิเวศน์ ๑-๒ จุฬานิवास ๑-๒-๓-๔



สนามกีฬาจุฬาลงกรณ์ ▼



ขอขอบคุณ :

กรมยุทธการทหารอากาศ
กองถ่ายรูป กรมลาดตระเวนทางอากาศ
นักบิน เจ้าหน้าที่ภาคพื้นดิน
หน่วยบิน ๒๐๓๔ เฮลิคอปเตอร์ (ดอนเมือง)
ทีมงานถ่ายทำวีดิทัศน์
สำนักงานนิสิตเก่าสัมพันธ์แห่งจุฬาฯ

