

2001-03-01

จามจรี ที่พลัดใบ...หล่นไม่ไกลจากโคนต้น

Follow this and additional works at: <https://digital.car.chula.ac.th/jamjuree>



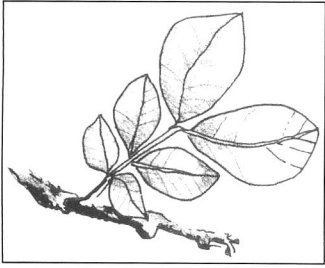
Part of the [Social and Behavioral Sciences Commons](#)

Recommended Citation

(2001) "จามจรี ที่พลัดใบ...หล่นไม่ไกลจากโคนต้น," *Jamjuree Journal*: Vol. 5: Iss. 1, Article 20.

Available at: <https://digital.car.chula.ac.th/jamjuree/vol5/iss1/20>

This News Article is brought to you for free and open access by the Chulalongkorn Journal Online (CUJO) at Chula Digital Collections. It has been accepted for inclusion in Jamjuree Journal by an authorized editor of Chula Digital Collections. For more information, please contact ChulaDC@car.chula.ac.th.



จามจรีที่ผลัดใบ... หล่นไม่ไกลจากโคนต้น

ครีอันเป็นเอกและอุดมพร้อมทุกประการอยู่แล้วมีแต่เพียงว่าบุคคลผู้เป็น ชาวจุฬาฯ มีศรีและมีศักดิ์อันสมควรแก่การเป็นสมาชิกแห่งจุฬาลงกรณ์มหาวิทยาลัยเพียงใด-หรือไม่?

จามจรีที่ผลัดใบ-รุ่นแล้วรุ่นเล่า...แต่ละก้าว แต่ละวันเดือนปี...แต่ละรุ่นได้ช่วยกันผลมผลสถานจนเป็นศักดิ์ศรี

การมีอายุครบ ๘๔ ปี ของนามพระราชทาน “จุฬาลงกรณ์มหาวิทยาลัย” หรือการบวกรวมเป็น ๑๐๑ ปี นับจากโรงเรียนมหาดเล็ก และโรงเรียนข้าราชการพลเรือนฯ คือความยิ่งใหญ่ในศักดิ์ศรีของมหาวิทยาลัยแห่งแรกของประเทศที่มีการก่อตั้งมายาวนานที่สุด แต่ศักดิ์ศรีนั้น-จะด้อยค่าลงหากว่าชาวจุฬาฯ ทั้งอดีต-ปัจจุบันและอนาคตมิได้เป็น “ศรี” แห่ง “ศักดิ์” ของจุฬาลงกรณ์มหาวิทยาลัย

“จามจรีที่ผลัดใบ-หล่นไม่ไกลจากโคนต้น” ของนิตยสาร “จามจรี” ขอเป็นส่วนหนึ่งในการกระตุ้นเลือดเนื้อสีชมพูของบรรดานิสิตเก่าโดยเฉพาะ ว่าพี่น้องของเรา-ได้วางตัวเป็น “ศรี” แห่ง “ศักดิ์” นั้นหรือไม่?

เพราะจะอยู่นอกหรือในมหาวิทยาลัย-ก็ยังคงเป็น “ชาวจุฬาฯ” เป็นผู้ที่มีเลือดเนื้อสีชมพู และเป็นผู้ที่สังคมจะไม่มองเป็นคนอื่นนอกจาก จะมองว่าท่านเป็นชาวจุฬาฯ

ขอให้ช่วยกันจดจำ “๘๔ ปี จามจรี ศรีจุฬาฯ” ในครั้งนี้-เพราะเป็นวาระที่น้องพี่ของเราอีกจำนวนไม่น้อย โดยเฉพาะผู้ที่อยู่ในวัยอันเยาว์ จะต้องได้อยู่จนถึงวัน ๑๐๐ ปี จามจรี ศรีจุฬาฯ หรือ ๑๒๕ ปี จามจรี ศรีจุฬาฯ

อีกทั้งสานต่อกันไปจนถึงพันปีก็ยังเป็นจามจรี ศรีจุฬาฯ อยู่...



มาช่วยกันทำ

ขอรับการสนับสนุน ปีละ ๓ ฉบับ (มีนาคม, กรกฎาคม, พฤศจิกายน)

สั่งจ่าย นิตยสาร *จามจรี*

บัตรเครดิต VISA MasterCard ทุกธนาคาร

SCB ธนาคารไทยพาณิชย์ (แบบฟอร์มอยู่ในใบสมัครสมาชิก)

ทางธนาณัติ ไปรษณีย์ “จุฬาลงกรณ์” (ศาลาพระเกี้ยว) ๑๐๓๓๒

เช็คขีดคร่อม/โอนเงินเข้าบัญชีออมทรัพย์

ธนาคารไทยพาณิชย์ สาขาสยามสแควร์ ชื่อบัญชี นิตยสาร “จามจรี”

เลขที่บัญชี ๐๓๘-๒-๖๗๖๙๔-๑

ธนาคารกสิกรไทย สาขามานูญครอง ชื่อบัญชี นิตยสาร “จามจรี”

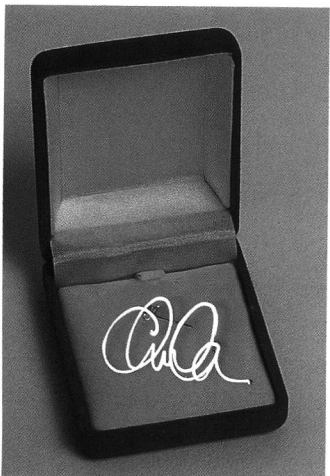
เลขที่บัญชี ๗๐๒-๒-๒๖๔๓๖-๗

อาจารย์และบุคลากรของจุฬาฯ โอนเงินเข้าบัญชีออมทรัพย์

ของสหกรณ์ออมทรัพย์จุฬาลงกรณ์มหาวิทยาลัย จำกัด

ชื่อบัญชี นิตยสาร “จามจรี” เลขที่บัญชี ๒๔๒๘๐๙

(กรุณาส่งใบนำส่งเงินมาพร้อมใบสมัครจัดทำ ทำเนียบนิสิตเก่าจุฬาฯด้วย)



สมุดบันทึกสำหรับการสนับสนุน
ที่ชำระเงินล่วงหน้า ๑,๐๐๐ บาท ขึ้นไป