

# The Thai Journal of Veterinary Medicine

---

Volume 2  
Issue 3 July, 1972

Article 2

---

7-1-1972

## รังสีปรีศณา

ปราณี ตันติวณิช

Follow this and additional works at: <https://digital.car.chula.ac.th/tjvm>



Part of the [Veterinary Medicine Commons](#)

---

### Recommended Citation

ตันติวณิช, ปราณี (1972) "รังสีปรีศณา," *The Thai Journal of Veterinary Medicine*: Vol. 2: Iss. 3, Article 2.

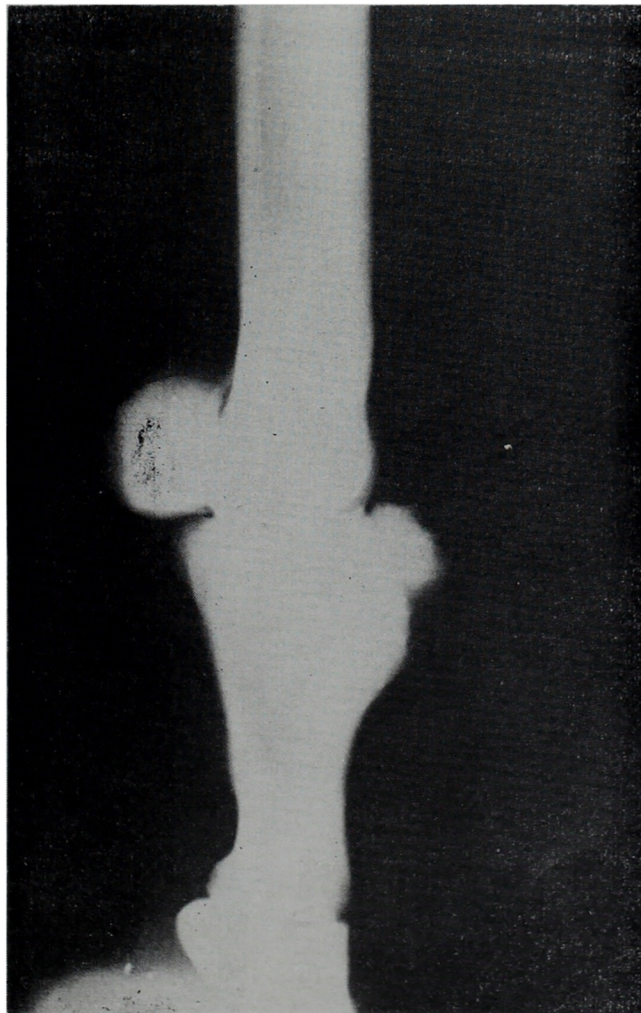
DOI: <https://doi.org/10.56808/2985-1130.1183>

Available at: <https://digital.car.chula.ac.th/tjvm/vol2/iss3/2>

This Article is brought to you for free and open access by the Chulalongkorn Journal Online (CUJO) at Chula Digital Collections. It has been accepted for inclusion in The Thai Journal of Veterinary Medicine by an authorized editor of Chula Digital Collections. For more information, please contact [ChulaDC@car.chula.ac.th](mailto:ChulaDC@car.chula.ac.th).

# รังสีปริศนา

ปรานี ตันตวิณิช\* ส.พ.บ. M.S. (C.S.U.)



ภาพที่ ๑ ภาพเอ็กซเรย์ด้านข้าง (lateral view) ของขาม้าข้างขวา

---

\* แผนกศัลยศาสตร์ คณะสัตวแพทยศาสตร์ จุฬาลงกรณ์มหาวิทยาลัย

## ประวัติ

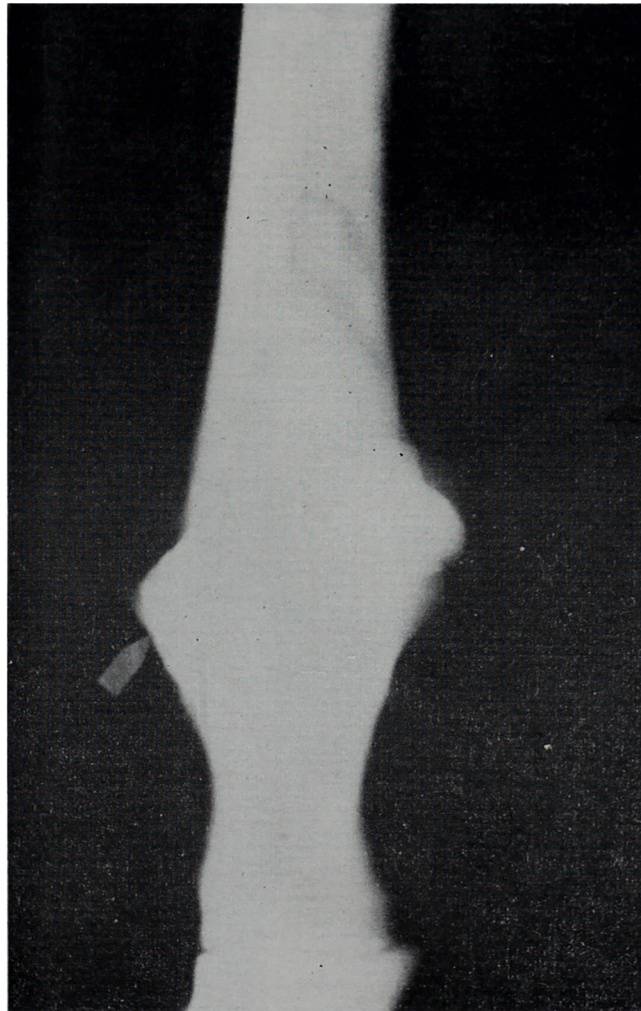
มาเพศผู้ อายุประมาณ ๖ ปี มีอาการเดินขากระเผลกที่ขาหน้าข้างขวา เมื่อคลำดูมาแสดงอาการเจ็บปวดที่บริเวณส่วนปลายของกระดูก metacarpus และกระดูก phalanx อันที่หนึ่งมาตัวนี้ไม่ได้ใช้งาน คงใช้เป็นพ้อพันธุ์อย่างเดียวเท่านั้น

ได้ทำการเอ็กซเรย์ขาหน้าข้างขวาคังฟิล์มเอกซเรย์

ฝึกสมองลองบัญญัติโดยการวินิจฉัยโรคที่ขาหน้าตัวนี้จากฟิล์มเอ็กซเรย์ ดังกล่าว



ภาพที่ ๒ ภาพเอ็กซเรย์ของขาหน้าข้างขวา เมื่อถ่ายในท่า antero-posterior view



ภาพที่ ๓ เมื่อถ่ายในท่า Oblique ของบริเวณและนิ้วเดียวกัน

### รังสีวิจารณ์

จากภาพเอ็กซเรย์ด้านข้างภาพที่ ๑ จะเห็นว่า มี new bone growth เกิดขึ้นมากมายที่บริเวณ anterior aspect ส่วนต้นของ first phalanx โดยทั่ว ๆ ไป แล้วถ้ามีกระดูกงอกออกมาขนาดนี้แล้ว มักจะพบว่า มี calcification ของ extensor tendon และ joint capsule ที่ส่วนต้นของ first phalanx

ภาพที่ ๒ เป็นภาพที่ถ่าย antero-posterior view ที่บริเวณเดียวกันกับภาพแรก จะทำให้มองเห็น first phalanx ส่วนต้นชัดเจน

ภาพที่ ๖ เป็นภาพเอ็กซเรย์ที่ถ่ายในท่าเอียงหรือเฉียง (oblique) ซึ่งช่วยให้เห็นส่วนของกระดูกที่งอกออกมาได้ชัดเจนยิ่งขึ้น บางส่วนของกระดูกที่งอกออกมาใหม่นี้ได้เข้าไปอยู่ในบริเวณข้อต่อด้วย (พลิกไปดูเฉลยหน้า ๑๒๒)